

UŽIVATELSKÝ PORTÁL / SBĚR DAT

Uživatelský portál je samostatná webová aplikace pro sběr, vyhodnocení a interpretaci vstupních dat odečtů z elektroměrů, vodoměrů, plynoměrů a z různých čidel (teploměry, vlhkoměry, tlakoměry a jiné enviromentální veličiny).

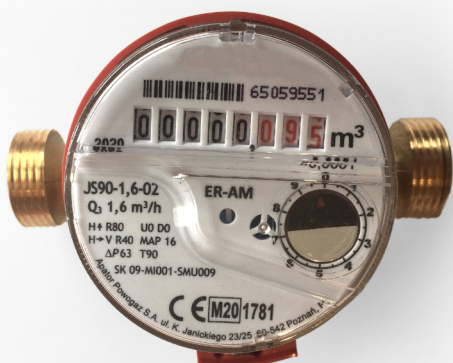


FUNKČNÍ VLASTNOSTI

- přehled odečtů a spotřeb za jednotlivé měřáky
- porovnání s předešlým obdobím
- monitoring zařízení
- variantně rozúčtování naměřených hodnot spotřeby
- možnost přihlášení k odběru měsíčních přehledů

TECHNICKÉ VLASTNOSTI

- on-line přístup na Uživatelský portál
- e-mail brána
- sms brána
- databáze i aplikace jsou zálohovány na denní bázi
- uchování dat v databázi
- denních po dobu 24 měsíců
- měsíčních po dobu po dobu 5 let



AUTOMATIZOVANÝ SBĚR DAT

Pro sběr dat jsme vyvinuli vlastní řadu zařízení založených na jednočipových mikropočítačích. Sebraná data periodicky posílá do centrální komunikační jednotky (CCU), kde jsou uloženy a připraveny k dalšímu užití. Díky obousměrné komunikaci lze užít některé typy HW i k dálkovému ovládní jiných zařízení – vzdáleným příkazem umíme vypnout / zapnout například topení. Pro komunikaci máme k dispozici více variant, abychom dokázali pokrýt potřeby všech našich zákazníků. Data jsou přenášena pomocí GSM modemu, lokální internetové sítě, nebo IoT sítě LORA či SIGFOX.

ZPRACOVÁNÍ DAT

Data mohou být následně předána například do aplikace pro management lokálních distribučních sítí s názvem Smart Grid Management System (SGMS), nebo systému Reality pro facility management.

REALITY – FACILITY MANAGEMENT

Informační systém Reality je samostatná aplikace, která je určena k automatizaci a podpoře ekonomicko provozních činností spojených se správou a provozem nemovitostí bez konkrétní specializace..

